

# ZÁLESÁK

časopis společnosti Zálesí a.s.

I  
květen  
2007



PARTNER JISTOTY, JISTOTA PARTNERSTVÍ

 **ZÁLESÍ**  
akciová společnost



## Vážení zaměstnanci a kolegové, vážení čtenáři,

dostává se vám do rukou první číslo našeho nového podnikového zpravodaje. Hlavním důvodem jeho zrodu je snaha vedení společnosti rozšířit a zkvalitnit informovanost vás - zaměstnanců.

Chceme vás jeho prostřednictvím informovat nejen o dění ve společnosti, ale také vás seznámit s nejbližšími a dlouhodobými záměry naší akciové společnosti.

**Editorial** Dopřejme „ZÁLESÁKOVII“, jako každému novorozenci, potřebný čas k tomu, aby začal vaše požadavky lépe vnímat, aby se co nejrychleji naučil mluvit, dospěl a byl s vámi schopen plnohodnotně komunikovat.

ZÁLESÁK by se Vám měl dostat do rukou vždy po ukončení kalendářního čtvrtletí, tedy čtyřikrát ročně. Věřím, že se nám podaří jeho obsah postupně vylepšovat a že ho většina z nás do rodiny „ZÁLESÁKŮ“ ráda přijme.

Ing. Josef Hampl  
generální ředitel  
předseda představenstva  
ZÁLESÍ a.s.

**ZÁLESÁK**, firemní periodikum, vydává ZÁLESÍ a.s., Luhačovice, Uherskobrodská 119, PSČ 76326.

**Odpovědný redaktor:** Ing. Josef Chvíla

**Redakční rada:** Ing. Josef Hampl, Ing. Josef Chvíla, Ing. Jan Vavrys, Ing. Jaromír Semela, Ing. Jiří Kadlík, René Uher, Ing. Miroslav Benroth, Ing. Karel Zicha,

**Telefon:** 577 155 222, **E-mail:** zalesak@zalesi.cz, **www.zalesi.cz**

Výtisk zdarma.

**Design, layout a grafické zpracování:**

MILLENIUM CONSULTING a Q STUDIO s.r.o.

**Sazba a zlom:** Q STUDIO s.r.o.

**Tisk:** Esprint Zlín, s.r.o

## Obsah

### 3. strana Bude letošní rok lepší než minulý?

Rozhovor s generálním ředitelem

### 4. strana Ti nejlepší z firmy

Ocenění nejlepších zaměstnanců



### Historické vývojové mezníky

Přehled důležitých dat růstu firmy

### 5. strana Struktura Zálesí a.s.

Kompletní diagram uspořádání vedení a závodů firmy

### 6. strana Od Zetoru až k Volvu

Reportáž ze závodu KOVO



### 7. strana Ze života firmy

Slovinští studenti v Luhačovicích

Předsilvestrovský výlet

### 8. strana Nejen rekreace se slevou

Vybíráme ze zaměstnaneckých výhod

Spoření na úrovni  
Výhodné investiční pojištění

Přehled vybraných ekonomických ukazatelů

Obraty a tržby od roku 2002 do 2006

# Víte, že...

...každý zlepšovatel, který navrhne řešení přinášející úsporu nad pět tisíc korun, může počítat až s deseti procenty odměny prokázané úspory za rok využití jeho řešení? Ale ani menší úspory nezůstávají nepovšimnuty – úspěšní zlepšovatelé si mohou přijít na nejméně několik stokorun, a to už bezprostředně po podání návrhu. Ptejte se u svých vedoucích, určitě vám podají potřebné informace.

...v relaxačním centru hotelu Pohoda zaznamenávají od jeho vzniku razantní nárůst zájmu o poskytované lázeňské služby. V roce 2007 byla „relaxační“ nabídka navíc rozšířena o nové speciální terapie – masáže lávovými kameny, medové detoxikační masáže a humátové koupele s bioinformací. Již v prvním čtvrtletí byl patrný další nárůst zájmu o tyto služby a poptávka v některých termínech dokonce převyšuje kapacitní možnosti.

...naše firma poskytuje už několik let svým zaměstnancům měsíční příspěvky na penzijní připojištění se státním příspěvkem. Nárok na příspěvek náleží zaměstnancům připojištěným u Penzijního fondu KB, a. s. a výše měsíčního příspěvku zaměstnavatele činí tři procenta vyměřovacího základu zaměstnance pro pojistné na sociální zabezpečení.

...počínaje únorem letošního roku jsme zavedli další zaměstnaneckou výhodu – příspěvek zaměstnavatele na soukromé investiční životní pojištění ve výši od 3 600 do 8 000 Kč ročně podle tarifní třídy zaměstnance. Velmi moderní spořicí produkt, který je zaměřen na dlouhodobé ukládání finančních prostředků na důchod se zvýhodněným daňovým odpočtem je výhodný pro vás i vašeho zaměstnavatele.

-red-

# Bude letošní rok lepší než minulý?

Takovou otázku si klade snad každý z nás. Všichni po něčem toužíme, něco si přejeme a očekáváme. Schopnost vidět dál, mít své představy a vize je tak asi tím nejsilnějším motorem, který pohání snahu jednotlivce či společnosti dosáhnout vyšší cíle. Jak posuzuje vývoj a výsledky roku 2006, ale především výhledy letošního roku v ZÁLESÍ a.s., jsme se zeptali Ing. Josefa Hampla, jejího generálního ředitele a předsedy představenstva.

„Rok 2006 byl pro naši firmu rokem úspěšným. Dvouleté úsilí bylo završeno úspěšnou fúzí tří akciových společností ZÁLESÍ ZL a.s., ZÁLESÍ DV a.s. a AG ZÁLESÍ a.s. v jednu akciovou společnost ZÁLESÍ a.s. Společnost vytvořila rekordní zdroje, došlo k dalšímu zvýšení výkonnosti podniku jako celku, celkový obrát společnosti dosáhl 670 milionů korun. Investice do nových technologií a náklady na rekonstrukce a opravy hmotného majetku převýšily 52 milionů Kč a počet zaměstnanců překročil půl tisícovky. Na základě analytického hodnocení prací jsme komplexně upravili mzdový systém společnosti a vytvořili předpoklady pro plošné zavedení životního pojištění zaměstnanců.“

**Management firmy i zaměstnanci tedy mohou být spokojeni. Co je tedy důležité pro další vývoj v tomto roce?**



Hotel Zálesí v lázeňském městě Luhačovice patří již mnoho let mezi stálice v nabídce kvalitního ubytování a všech souvisejících služeb. FOTO: -jch-

„Výsledky předchozích let odpovídají našim plánům, ale hlavně se staly pevnými základy pro stavbu dlouhodobější firemní vize, kterou je vytvořit z firmy EFEKTIVNĚ FUNGUJÍCÍ ORGANISMUS OTEVŘENÝ

ZMĚNÁM, SCHOPNÝ OBSTÁT V NÁROČNÉM ZÁKAZNICKÉM A KONKUREČNÍM DOMÁCÍM I ZAHRANIČNÍM PROSTŘEDÍ. A pro nás tato vize není a nesmí být prázdnou frází, přestože cesta k jejímu naplnění může někdy stát hodně práce. Cíl je to náročný, ale jsem přesvědčený, že reálný. Jeho dosažení vyžaduje nejen přemýšlet, tedy hledat a realizovat nové přístupy k dalšímu zlepšování činností všech

milion korun. Musíme také zlepšit komunikaci uvnitř podniku a více přejít k týmové práci, více „táhnout za jeden provaz“. Mít vždy ty správné informace ve správném okamžiku u těch správných, klíčových lidí, to je dnes devíza, bez které se neobejdeme.“

**Kde podle vašeho názoru existují možná rizika?**

„Všichni zaměstnanci musejí vědět, že mají příležitost vyniknout, nikdo nemáme jisté místo, každý musí být svými schopnostmi přínosem pro činnost firmy. I v tomto hekticky se rozvíjejícím období stále platí jednoduchá rovnice UMĚT = VĚDĚT + UDĚLAT. Pokud nebudeme respektovat realitu života – být lepší než ostatní, hodně znát a dovést prodávat své znalosti a dovednosti – neobstojíme.“

**Je duben, můžete posoudit uplynou čtvrtinu roku?**

„Hospodářský plán a hospodářské výsledky prvního čtvrtletí letošního roku ukazují realnost vytyčených cílů na rok 2007. Věřím, že ve spolupráci se všemi, kteří se na úspěších naší společnosti podílejí, bude rok 2007 pokračováním zvyšování výkonnosti ZÁLESÍ a.s. a že naše motto ZÁLESÍ – Partner jistoty, jistota partnerství, bude nadále pozitivně vnímáno co nejširší veřejností.“

-red-



Závody naší firmy je možné najít na několika místech Luhačovic. Na snímku je její hlavní sídlo. Foto: -jch-

# Ti nejlepší z firmy

Na sklonku loňského roku se konalo již tradiční setkání zaměstnanců firmy Zálesí a.s. V rámci programu byli oceněni nejlepší zaměstnanci firmy v roce 2006.



Ocenění těm nejlepším předávali představitelé managementu firmy. Na snímku (zleva) paní Bohumila Vičková, Ing. Josef Hampl, generální ředitel a Ing. Josef Chvíla, personální ředitel firmy. FOTO: -mb-

**Stanislav Bližňák**, seřizovač v provozu Zeus, za trvale vynikající úroveň práce v oblasti obrábění dílů na CNC strojích, přípravě nových technologií s ohledem na zproduktivnění výroby.

**Ing. Juraj Kulesza**, vedoucí kontroly, za vynikající práci v oblasti řízení kvality na provozech ADS a ADV a v kontaktu se zákazníky.

**Květoslav Navrátil**, pomocník tiskaře v provozu potisk, za dlouhodobé vynikající výsledky.

**Zdeněk Borák**, seřizovač v provozu Tuby, za příkladný přístup při řešení

oprav výrobního zařízení.

**Ing. Marie Haluzová**, vedoucí kontroly v závodě Plasty, za mimořádně aktivní přístup při řešení výrobních problémů a za rozběh nových projektů pro automobilový a elektrotechnický průmysl.

**Radim Masař**, technolog v závodě Plasty, za mimořádně aktivní přístup při řešení výrobních problémů a za rozběh nových projektů pro automobilový a elektrotechnický průmysl.

**Věra Ščuglíková**, kuchařka hotelu Zálesí, za mimořádnou pracovitost, pozitivní přístup při řešení služebních

úkolů a mimořádnou ochotu při spolupráci s kolegy.

**Marcela Chmelinová**, recepční na hotelu Pohoda, za trvale profesionální a srdečný vztah k hostům, pro spolupracovníky je příkladem také svojí mimořádnou pilí a snahou učit se nové věci.

**Ivan Vajdík**, pracovník živočišné výroby, za mimořádně příkladný přístup k práci a schopnost iniciativně a samostatně řešit zadané úkoly.

**Stanislav Kúdela**, horizontkař v závodě Kovo Slavičín, za mimořádné pracovní nasazení v roce 2006.

**Ing. Antonín Šustek**, energetik, za příkladný přístup při řešení svěřených úkolů v oblasti energie a za zastupování v oblasti bezpečnosti práce.

Mimořádné ocenění za zlepšovací návrh Zabezpečení předtiskové přípravy v podmínkách firmy, si

zasloužil také tým pracovníků - návrh podal **Oldřich Zvonek**, vedoucí provozu Potisk, dále na něm spolupracovali **Jaroslav Suchánek, Ing. Antonín Šustek** a **Ing. Stanislav Urbanec**. Jejich zlepšovací návrh ušetřil firmě během jednoho roku užívání více než 350 tisíc Kč.

Vedení firmy rozhodlo podporovat a ocenit také bezpříspěvkové dárcce krve, kteří jsou pracovníky naší firmy:

**Libuše Šidlíková**, která obdržela za 20 odběrů stříbrnou plaketu Dr. Jánského, **Petr Kunorza** vlastní zlatou plaketu Dr. Jánského za 40 odběrů,

**Bohumila Vičková** obdržela zlatou plaketu Dr. Jánského za 40 odběrů.

Blahopřejeme!  
-red-



Výroční setkání zaměstnanců je také příležitostí bavit se. FOTO: -jch-

## Historické vývojové mezníky

### 23. října 1950

je založeno Jednotné zemědělské družstvo Luhačovice

### 1. ledna 1973

sloučením družstev okolních obcí vzniká Jednotné zemědělské družstvo Zálesí Luhačovice

### 2. prosince 1992

vzniká na valné hromadě oprávněných osob ZÁLESÍ družstvo vlastníků Luhačovice

### 19. října 1993

je založena společnost ZÁLESÍ, s.r.o.

### 1. 1. 1994

byla uzavřena Smlouva o komplexním pronájmu a úpravě vztahů s komplexním pronájmem souvisejících mezi ZÁLESÍ družstvem vlastníků Luhačovice a ZÁLESÍ, s.r.o.

### 31. 12. 2005

až do tohoto data hospodaří ZÁLESÍ družstvo vlastníků formou kom-

plexního pronájmu firmy

### 2. dubna 1997

je založena společnost AG ZÁLESÍ a.s. – dceřiná společnost ZÁLESÍ s.r.o.

### 27. července 2005

dochází ke změně právní formy ZÁLESÍ družstva vlastníků na akciovou společnost ZÁLESÍ DV a.s.

### 8. prosince 2005

se mění právní forma firmy ZÁLESÍ

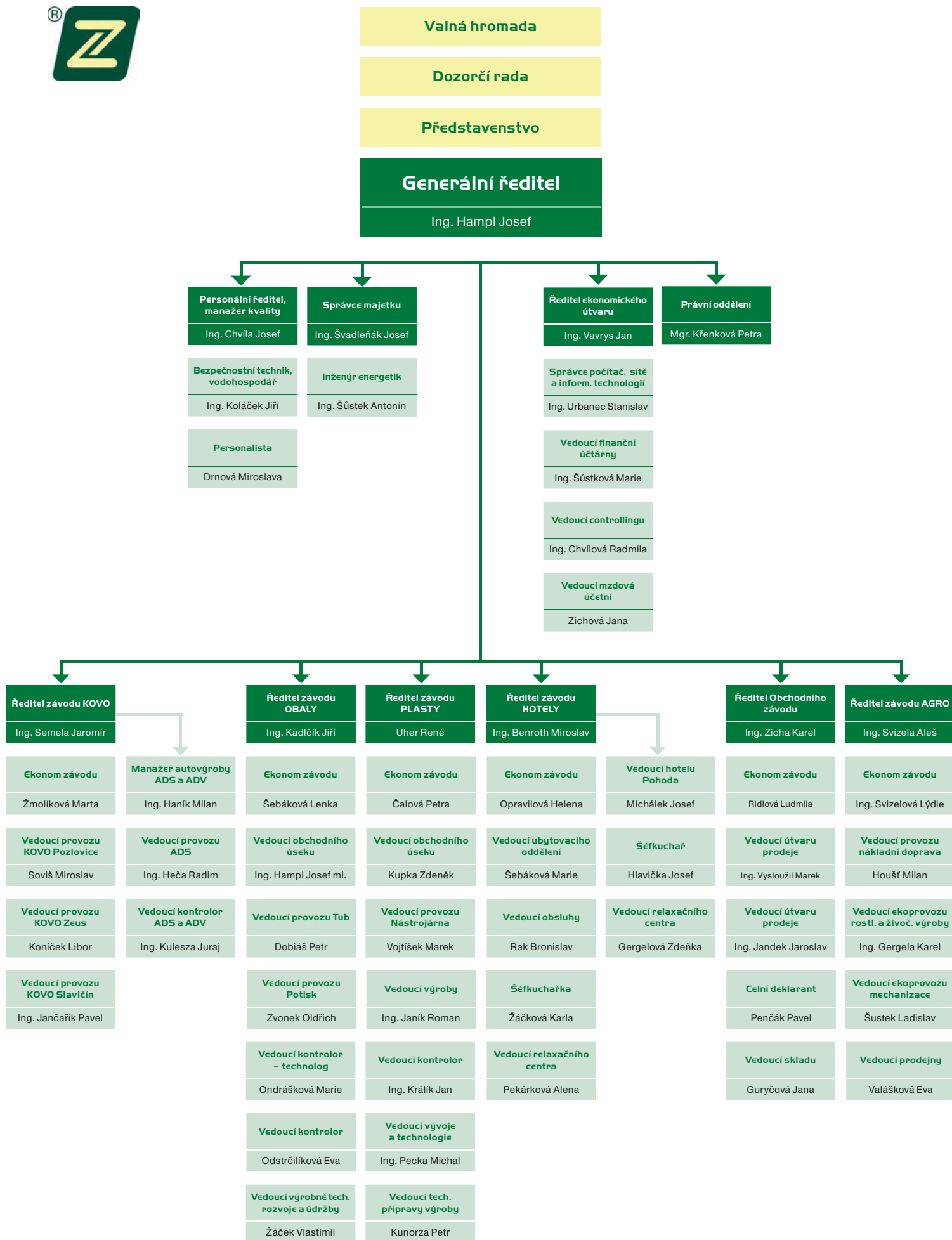
s.r.o. na akciovou společnost ZÁLESÍ ZL a.s.

### 1. srpna 2006

na základě rozhodnutí valných hromad zúčastněných společností byla zapsána fúze zanikající společnosti ZÁLESÍ ZL a.s. a AG ZÁLESÍ a.s. s nástupnickou společností ZÁLESÍ DV a.s., současně se zápisem do obchodního rejstříku se mění obchodní firma na ZÁLESÍ a.s.

-vav-

# Organizační uspořádání Zálesí a.s.



# Od Zetoru až k Volvu

**„Máme schopné mladé lidi, na které se můžeme spolehnout ve vypjatých situacích,“ říká Ing. Jaromír Semela, ředitel závodu Kovo, jedné ze součástí akciové společnosti Zálesí. Jaromír Semela působí klidným dojmem. V jeho slovech je cítit jistota a trochu špatně skrývaná schopnost rvát se o úspěch. Ale následující slova nejsou jen o řediteli závodu.**



*Ing. Jaromír Semela, ředitel závodu Kovo, dokáže lidi motivovat a ocenit jejich ochotu pomoci zvládnout náročné zakázky. FOTO: -jk-*

Poměrně moderní provozy, obráběcí stroje s přesností odpovídající přísným normám odběratelů, kteří patří ke špičce v oboru. Výrobní haly, v nichž jen pořádek a věci na svých místech, lidé v čistých montérkách, kteří s přesnými a úspornými pohyby vkládají polotovary pod obráběcí nástroje, aby z nich vytvořili další díl do vozů světových značek.

**„Náš závod je nejsilnějším subjektem v rámci firmy Zálesí“, říká ředitel Semela, „tlak na kvalitu od našich odběratelů se zvyšuje, požadavky jsou stále přísnější. Příkladem může být projekt Valeo.“**

V roce 2004 podepsala společnost Zálesí a.s. dohodu o spolupráci s firmou Valeo. Tento krok znamenal další posun v rozvoji strojírenské výroby na závodě KOVO, orientované především v posledních letech na automobilový průmysl. Společnost Valeo je součástí

mezinárodního koncernu, který vyrábí komponenty automobilů ve více než pětadvaceti zemích světa. Se svými 75 tisíci zaměstnanci patří k deseti nejvýznamnějším dodavatelům automobilek Volkswagen, Renault, Nissan, Volvo a Fiat. Valeo má v České republice tři velké závody, přičemž Zálesí a její závod Kovo spolupracuje s provozem v Humpolci, kde se vyrábějí kompresory pro klimatizační jednotky automobilů.

Počáteční dohoda se týkala obrábění hlavy kompresoru s pracovním označením PQ35, který je součástí vozidel Volkswagen. Následovaly odlitky hlavy pro kompresor L32H Nissan a MCV Renault. Počátkem letošního roku v Zálesí zahájili ověřovací výrobu na projektu EUCD, což je označení pro kompresory automobilů Volvo.

Vypořádat se s vysokými nároky zákazníka znamenalo bezesbytku

využít technologické možnosti a investovat do moderních numericky řízených strojů, zaručujících vysokou přesnost a opakovatelnost výroby. Vysoké nároky byly přitom kladeny nejen na výrobní prostory a vlastní výrobní zařízení, ale také na vybavenost kontrolního pracoviště, provázenou rekonstrukcí druhé poloviny budovy bývalého velkokapacitního kravína. Prostory pro náročnou kontrolu hotových výrobků tak byly vytvořeny. Nebylo to jednoduché, jen vynaložené investice dosáhly téměř 40 milionů korun.

S pracemi a dodávkami první výrobní technologie bylo započato ještě v roce 2004. Úplný rozběh sériové výroby je datován od poloviny roku 2005. Od tohoto okamžiku probíhá výroba v nepřetržitém provozu včetně sobot a nedělí. Na výrobě se podílí dvacet pracovníků a čtyři technici. Do konce ledna 2007 bylo vyrobeno téměř 700 tisíc výrobků a dosaženo tržeb 33 milionů korun. Ale dost statistiky. Ta totiž neříká mnoho o zvládnutí krizových okamžiků, které se vyskytnou v každé činnosti navázané na další články v dodavatelském řetězci.

**„Můžeme si myslet co chceme, ale ty pravé kvality celého týmu je možné poznat jen tehdy, když něco není tak, jak je to obvyklé“,** popisuje ředitel Semela. **„Výzvou se pro nás stala situace, kdy Valeo nevládalo překonat svoje vlastní zpoždění v dodávkách dílů pro Nissan. Kdo je na začátku řetězce, může reagovat dvojnásob – nedělat si starosti a nebo pochopit potíže zákazníka a vyjít mu vstříc. Valeo nás požádalo o mimořádné objemy v dodávkách dílů. Co to znamenalo pro nás? Kromě standardních nepřetržitých směn jsme museli přidat svátky, Vánoce a dokonce Silvestra. Jistě, zaslechli jsme skřípění zubů a někdy také možná nevrle reakce na požadavky, které jednoduše nebylo možné odmítnout. Pět měsíců trval tento stav, prověřil naše možnosti, naši schopnost nevzdát to a dokázat našim obchodním partnerům, že spolupráce s námi má smysl a dlouhodobou perspektivu,“** říká Ing. Semela a dodává, **„jsem rád, že i touto cestou mohu poděkovat všem spolupracovníkům, kteří tento náročný úkol zvládli.“**



*Úkolem Romana Machů je pečlivě zkontrolovat náročnou součástku výrobků. Tentokrát je to součástka pro firmu Valeo Compressor Czech s.r.o. FOTO: -ax-*

Zvládnutí náročné výroby znamená pro Zálesí další příležitosti získávat zakázky na technicky náročné výrobky. V současném prostředí tvrdé konkurence totiž uspějí pouze připravení a spolehliví partneři. Být součástí tohoto dodavatelsko-odběratelského kolotoče znamená pro téměř všechny v závodě Kovo neustálý rozvoj a sebekontrolu. „**Je potěšujícím zjištěním, že naši spolupracovníci z této mladé výroby to pochopili a díky svému přístupu v mnohém předčili zručnost a technické dovednosti pracovníků zadavatele,**“ říká ředitel Semela.

provoz ADS a jeho výrobu těl senzorů pro firmu Siemens VDO ve Frenštátě pod Radhoštěm. V provozu Pozlovce se nadále starají o výrobu dílů pro traktory Zetor, provoz Zeus produkuje díly klimatizace osobních automobilů pro firmu TI Automotive z Jablonce nad Nisou. A nejmladším závodem v souhvězdí Kovo je AG Slavičín, který se do struktury závodu dostal po vzniku akciové společnosti Zálesí.

Téměř všechny provozy se tedy soustředí na spolupráci s automobilovým průmyslem, ve kterém se



Při obsluze zařízení k odmašťování jsme zastihli paní Alenu Mikuláškovou (vlevo) a Silvu Rochovou. FOTO: -jch-

A všechno to vlastně začalo před třiceti lety, kdy tehdy ještě družstvo Zálesí rozběhlo spolupráci s brněnským Zetorem. Spolupráce se osvědčila, vše probíhalo klidně a poměrně bezproblémově, ovšem až do okamžiku, kdy se zaměření na pouze jednoho odběratele ukázalo neúnosné. Zetor začal mít na počátku devadesátých let minulého století potíže a závodu Kovo tak nezbylo než najít si další, stabilnější obchodní partnery. A pochopitelně – opět v automobilovém průmyslu.

Dnes se závod Kovo skládá z několika provozů, které zajišťují výrobu pro různé odběratele. O Valeu toho bylo napsáno dost, připomeňme proto

Česká republika stala evropskou velmocí. A tady už nestačí ony „zlaté české ručičky“. Je nutné sledovat technologické trendy, včas investovat do modernizace strojového parku, nutné certifikace a především do lidí, do jejich odbornosti a vzdělání.

**„Jsme schopni zvládnout technologické požadavky našich obchodních partnerů, které nemohou být jinde, než na světové úrovni,“** doplňuje výčet kladů „svého“ závodu Ing. Semela, **„V současnosti jsme stabilním dodavatelem, což naši partneři oceňují. A to jsou solidní předpoklady pro naši budoucnost“.**

-red-

## Svátek slovinské kuchyně



Určitě ne každý den je možné se v Luhačovicích setkat s velvyslancem. Studentům tamní Střední odborné školy se taková možnost naskytla při „Svátku slovinské kuchyně“, který se nedávno odehrál v hotelu Zálesí. Těto slavnostní prezentace slovinského kulinářského umění, kterou byl zakončen dvoutýdenní studijní pobyt slovinských studentů oborů kuchař a číšník v luhačovických hotelech, byl přítomen také Franc But (na fotografii vpravo), úřadující slovinský velvyslanec v České republice. Pobyt studentů byl výsledkem spolupráce Střední odborné školy v Luhačovicích s partnerskou školou ve slovinském Zagorje v rámci projektu mobility Leonardo da Vinci. Velvyslanec Franc But v závěru akce vyjádřil velkou spokojenost s úrovní prezentace a přislíbil podporu spolupráci slovenských a českých škol i v následujících letech.

-red-

## Na Komonec je to kousek



Jednatřicet svátečních, ale i zkušených turistů, dva psi a dobrá nálada. Takové bylo obsazení výpravy na vrch Komonec, který už čtvrtým rokem připravilo několik nadšenců z naší firmy. Trasa není dlouhá, převýšení snesitelné a letos dokonce přálo počasí, takže potěšení z pohybu a dobré party bylo den před koncem loňského roku zcela přirozené. Vybavení by asi nesneslo srovnání s expedicí na K dvojku, ale cíle, příjemné hospůdky v Řetechově, bylo za necelé čtyři hodiny klidného pochodu, zpestřeného mnoha občerstvovacími zastávkami, v pohodě dosaženo. Dorazili všichni a nebylo snad nikoho, kdo se netěšil na další ročník.

-red-

# Spoření na úrovni

Vážení zaměstnanci, vedení vaší společnosti se rozhodlo, že počínaje měsícem únorem 2007 zavede ve vaší společnosti další zaměstnaneckou výhodu v podobě příspěvku na soukromé investiční životní pojištění ve výši od 3600 do 8000 Kč ročně dle tarifní třídy, do které jste zařazeni. Jde o velmi moderní spořicí produkt, který je zaměřen na dlouhodobé ukládání finančních prostředků na důchod se zvýhodněným daňovým odpočtem pro vás i vašeho zaměstnavatele.

Pojišťovna, která byla vybrána pro tento účel, je jedna z pěti největších světových pojišťoven - společností AXA. Tato společnost působí celosvětově, má přibližně 50 milionů klientů a spravuje se svými 110 tisíci zaměstnanci

aktiva ve výši 1000 miliard Euro. Naše společnost EZ INVEST je firmou, která bude pro vás zajišťovat komplexní servis v této záležitosti pro každého z vás a zabezpečí všechny administrativní záležitosti s tímto spojené.

Naši specialisté se vám budou osobně věnovat během trvání tohoto spoření, neboť tato smlouva je vaším osobním vlastnictvím.

V případě vašich dotazů a požadavků se obračete na následující kontakt:

**EZ SERVIS, s.r.o.**

*Tř. Kpt. Jaroše 3, 602 00, BRNO*

*Ing. Vladimír Pazdera*

*Tel: 602 588 091, fax: 545 210 193,*

*E-mail: servis@ezinvest.cz*

## Přehled vybraných ekonomických ukazatelů

		2002	2003	2004	2005	2006
<b>Obrat (celkové výnosy)</b>	tis. Kč	443 455	452 888	550 867	651 990	709 277
<b>Tržby za výrobky, zboží a služby</b>	tis. Kč	378 721	424 579	516 743	582 360	637 841
<b>Hospodářský výsledek</b>	tis. Kč	25 854	11 517	6 141	43 044	49 741
<b>Průměrný přepočtený stav zaměstnanců</b>	osob	539	519	493	513	496

**Celkový obrat za rok 2006 po fúzi dosáhl více než 700 milionů Kč, meziroční nárůst činil 8,9%, tedy více než 57 milionů Kč. Zisk za rok 2006 překročil 41 milionů Kč. Výrazné překročení plánovaného zisku a tvorby zdrojů umožnilo investice do nových technologií v částce převyšující 50 milionů Kč. Růstem produktivity práce byly také vytvořeny podmínky pro valorizaci mezd v roce 2007. -vav-**

# Nejen rekreace se slevou

## Vybíráme ze zaměstnaneckých výhod

**Zaměstnanecké výhody jsou v současné době stále významnější součástí politiky odměňování zaměstnanců. Cílem nabídky výhod je nejen více stabilizovat zaměstnance, ale také posílit firemní kulturu a identitu. Z bohaté nabídky, využívané zaměstnanci ZÁLESÍ a.s., vybíráme některé z nich.**

### Závodní stravování

Zaměstnancům závodní stravování a poskytneme příspěvek s tím, že zaměstnavatel uhradí veškeré náklady na výrobu jídla kromě hodnoty surovin.

### Příspěvek při narození dítěte

Je poskytován ve výši 2000 Kč (každému z rodičů, pracující-li oba ve firmě).

### Ubytování

V případě nemožnosti každodenního dojíždění do zaměstnání z místa trvalého bydliště může zaměstnanec využít možnosti ubytování za zvýhodněných podmínek v podnikové ubytovně.

### Spoření

Zaměstnanci mohou spořit ve vnitropodnikové záložně.

## Den placeného volna navíc

V kalendářním roce je možné využít jednoho dne placeného volna nad rámec zákonných nároků v těchto případech:

- z důvodů vlastní svatby

- z důvodů stěhování

- při narození dítěte

- při účasti na pohřbu rodičů nebo rodičů manžela

## Pracovní volno bez náhrady mzdy

V případě mimořádné události, péče o rodinného příslušníka, atd. může zaměstnanec využít pracovní volno bez náhrady mzdy (zaměstnanec si po tuto dobu hradí zdravotní pojištění).

## Změna začátku pracovní doby

V odůvodněných případech je možné provést změnu začátku pracovní doby, případně její zkrácení z důvodu osobních překážek zaměstnance.

## Týden dovolené navíc

Po odpracování deseti let v ZÁLESÍ a.s. bez přerušení (součet let Zálesí D.V., Zálesí Agro, Zálesí, s.r.o., bez přerušení, u AG Zálesí součet let v Agropodnik Zlín s.p., Agropodnik Zlín a.s. a AG Zálesí a.s.) vzniká zaměstnanci nárok na další týden dovolené.

## Den volna za odměnu navíc

Jako mimořádnou odměnu za mimořádné výkony lze udělit zaměstnanci mimořádný den dovolené navíc (prodloužený víkend v případě pondělí nebo čtyřdenní pracovní týden v případě pátku).

## Odměna při odchodu do důchodu

Při odchodu do důchodu obdrží zaměstnanec odměnu podle délky nepřetržité pracovní činnosti (do pracovní činnosti se započítává i práce v družstvu). Délka pracovní činnosti a související odměna:

5 – 9 let ..... 1.000 Kč

10 – 14 let ..... 1.500 Kč

15 – 19 let ..... 2.000 Kč

20 – 24 let ..... 2.500 Kč

nad 25 let ..... 3.000 Kč

## Věcný dar

Při dovršení 50 let věku zaměstnanec obdrží věcný dar v hodnotě 1000 Kč.

## Rekreace se slevou

Pro zaměstnance firmy platí sleva 10% z nabídky cestovní kanceláře ATIS, a to ve srovnání s katalogovými cenami. Nabídka platí pro zaměstnance, jejich sourozence, rodiče, děti. Pobyt si vyřizuje každý zaměstnanec sám, ale aby sleva mohla být uplatněna, musí

být objednávka opatřena razítkem personálního útvaru firmy.

## Náhrady za čištění pracovních oděvů

Paušální náhrada může být poskytnuta každoročně na základě ekonomických výsledků firmy a po schválení vedením společnosti.

## Odměna bezpříspěvkových dárců krve

Bezpříspěvkový dárců krve obdrží finanční odměnu ve výši:

při obdržení Stříbrné plakety Dr. Jánkové za 20 odběrů – úhradu poukazu na rekreační pobyt u smluvního partnera CK Persburg (1 poukaz – dvouůžkový pobyt s max. dvěma přistýlkami),

při obdržení Zlaté plakety Dr. Jánkové za 40 odběrů – úhradu poukazu na rekreační pobyt u smluvního partnera CK Persburg (1 poukaz – dvouůžkový pobyt s max. dvěma přistýlkami), dále finanční odměnu 2000,- Kč.

Pro obdržení finančního ocenění musí zaměstnanec splňovat podmínku, že je v době získání nároku na příslušné ocenění nejméně dva roky v pracovním poměru ve firmě Zálesí.

-red-